

CAPACITATS *diverses*
possibilitats INFINITES...



MEMORIA 2023

DOWN
Leida

Servicio de promoción
de la autonomía personal

PRESENTACIÓN

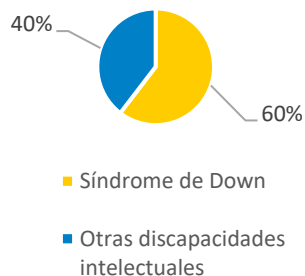
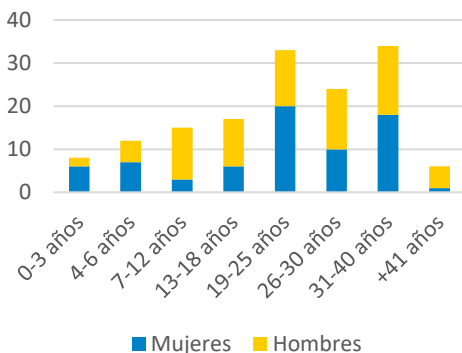
Down Lleida es una entidad sin ánimo de lucro que desde el año 1995 trabaja para mejorar la calidad de vida de las personas con el síndrome de Down y otras discapacidades intelectuales de la ciudad de Lleida y provincia.

Promueve la igualdad de oportunidades en el ámbito educativo, laboral, formativo, vida independiente, ocio, deporte y voluntariado. También favorece un cambio de mirada en la sociedad actual.

Actualmente 149 personas con síndrome de Down y/o discapacidad intelectual y sus familias, forman parte de la entidad.

Un equipo técnico interdisciplinario da soporte individualizado a cada persona para diseñar su proyecto de vida siguiendo la metodología de la Planificación Centrada en la Persona.

Nuestro ámbito de actuación es Lleida i comarcas.



EQUIPO DE TRABAJO

Junta directiva



13

Equipo profesional



17

Voluntariado



58

BASE SOCIAL

Socios/socias colaboradoras



66

ÁREAS DE TRABAJO



ADMINISTRACIÓN



ATENCIÓN PERSONAS



SOPORTE EDUCATIVO



INSERCIÓN SOCIOLABORAL



FORMACIÓN CONTINUA



VIDA INDEPENDIENTE





OCIO
VOLUNTARIADO



DEPORTES



PSICOLOGIA



PROGRAMAS, COMUNICACIÓN, MARKETING

Atención a Personas

- ♦ Acogida y asesoramiento a 17 nuevas familias con hijos e hijas con síndrome de Down y otras discapacidades intelectuales. De las cuales 11 se han asociado a la entidad.
- ♦ Implementación protocolaria de derivación de nuevas familias al Hospital Universitario Arnau de Vilanova
- ♦ Implementación protocolaria de derivación de familias recién venidas con hijos con el síndrome de Down con el Departamento de Derechos Sociales
- ♦ Asesoramiento y orientación en trámites administrativos
- ♦ Información y asesoramiento sobre legislación
- ♦ Escuelas de familias
- ♦ Participación de familias en el Encuentro de Familias de Down España
- ♦ Inicio de la Actividad “Conversación entre familias” con los grupos de infantil y primaria



Apoyo educativo

- ◆ Sesiones educativas dirigidas al alumnado con síndrome de Down y otras discapacidades intelectuales
- ◆ Programa de autonomía urbana
- ◆ Sesiones de logopedia con 20 personas
- ◆ Casal de verano
- ◆ Soporte, orientación y seguimiento a las familias
- ◆ Sesiones de coordinación, formativas y asesoramiento de los servicios educativos de Lleida
- ◆ Conversaciones informativas en los claustros de centros educativos

Inserción sociolaboral

- ♦ Orientación y asesoramiento en todo el proceso de inserción
- ♦ Formación prelaboral
- ♦ Prospección y fidelización de empresas colaboradoras
- ♦ Acompañamiento y soporte por parte de los preparadores laborales
- ♦ Firma de convenios de colaboración para la incorporación en prácticas laborales o con contrato
- ♦ Participación en el estudio promovido por el INICO Prolongación Satisfactoria de la Vida Laboral y Jubilación Activa en Personas con Discapacidad Intelectual o del Desarrollo.
- ♦ Servicio integral de orientación, acompañamiento y soporte a la inserción de personas con discapacidad y/o enfermedad mental (SIOAS)



Formación continua

- ♦ Programa de habilidades sociolaborales y habilidades comunicativas
- ♦ Programa Gestiona't y habilidades comunicativas
- ♦ Charlas informativas y visitas a recursos comunitarios
- ♦ Talleres de inglés, expresión y creatividad, DJ, radio, comunicación eficaz, expresión musical y manualidades

Vida Independiente

- ♦ Proyecto Desperta't: Talleres en el piso de formación Soporte y seguimiento en los pisos compartidos Formación al equipo de voluntariado
- ♦ Servicio de Soporte en la Propia Casa: soportes a aquellas personas ya emancipadas
- ♦ Formación para la autonomía: talleres en el piso de formación para aumentar la autonomía en el entorno familiar
- ♦ Inicio del proyecto de “La casa con soporte”
- ♦ Grupo de empoderados y empoderadas y encuentro con Down Catalunya



Ocio y voluntariado

- ♦ “Fem Kolla”: actividades socioculturales y de ocio en la comunidad
- ♦ “Jo Hi Vaig”: voluntariado en entidades sociales de Lleida
- ♦ Captación, seguimiento, formación y gestión del equipo voluntariado, con 58 personas voluntarias
- ♦ Trabajo en red con otras entidades del territorio

Deportes

- ♦ Actividades deportivas de básquet, fútbol y gimnasia artística en colaboración con la Asociación de Voluntarios de La Caixa en Lleida (VOLCALL), y la gimnasia con el Club Gimnástico FEDAC
- ♦ Actividad de pádel en “Pádel Indoor”
- ♦ Actividad de baile urbano en las instalaciones de la Piscina Colegio Episcopal de Lleida
- ♦ Actividad de txi-kung en el Instituto Escuela Torre Queralt.
- ♦ Actividad de fisioterapia en las Instalaciones de Met Físio



Psicología

- ♦ Evaluación psicológica personas participantes Proyecto Desperta't y Proyecto Integra XXI
- ♦ Tutorías psicológicas individualizadas y en grupo
- ♦ Seguimiento integral a familias
- ♦ Asesoramiento psicoeducativo
- ♦ Talleres de afectividad y sexualidad 'Hablemos claro'
- ♦ Talleres de estimulación cognitiva con el programa NeuronUP
- ♦ Realización de informes psicológicos
- ♦ Coordinación con profesionales externos: SESM-DI, IMIM etc.
- ♦ Participación en el grupo de trabajo sobre sexualidad para las personas con discapacidad intelectual de ALLEM
- ♦ Actividad 'Tertulias entre familias'
- ♦ Inicio de la actividad de envejecimiento activo con el grupo Gestiona't
- ♦ Planificación, gestión, coordinación y evaluación de la actividad Activa la Mente



PROYECCIÓN SOCIAL



7.210



3.082



4.330

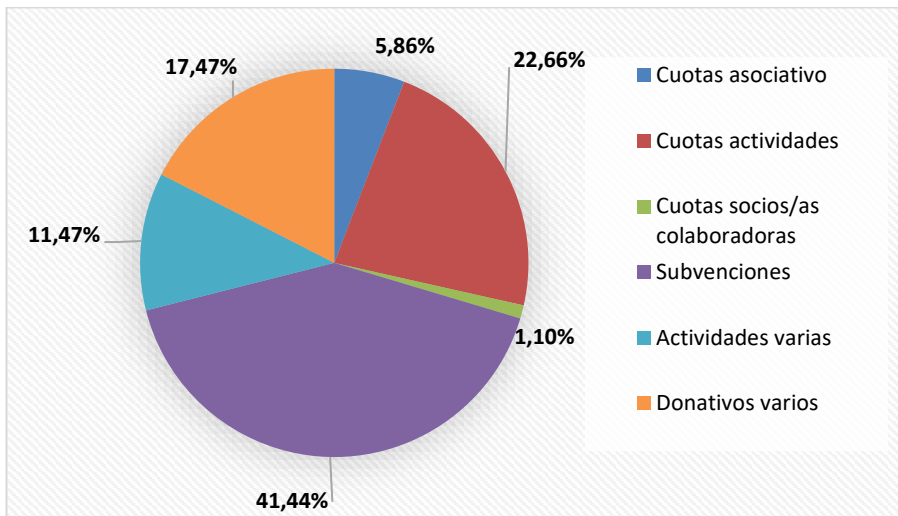
50 apariciones en prensa oral, escrita i en línea

- ♦ Participación en el grupo de trabajo de comunicación de Down España
- ♦ Publicación del número 33 de la revista CRÒNICA
- ♦ Participación mensual en el boletín virtual de Down Catalunya

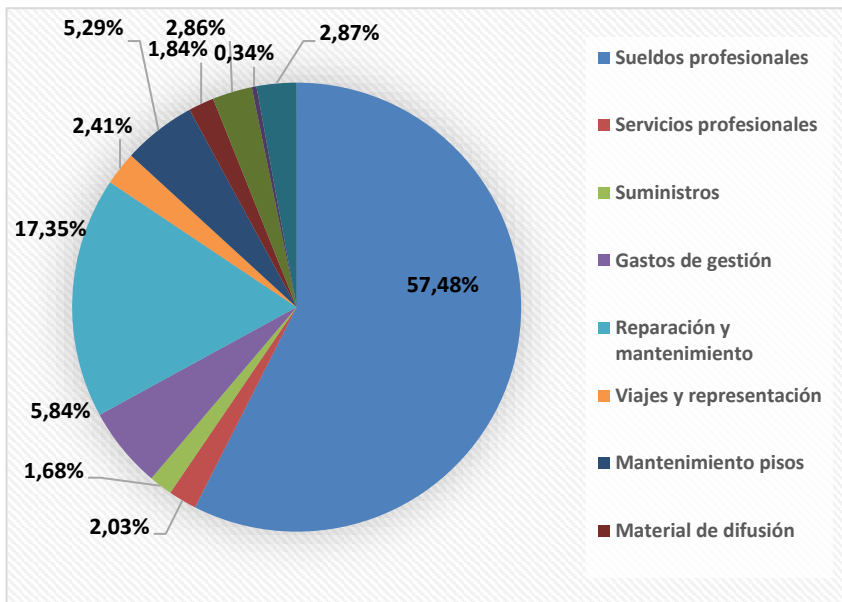


CIFRAS ECONÓMICAS

Ingresos



Gastos



Ingresos

	2023
Cuotas asociativo	42.644€
Cuotas actividades	164.785,16€
Cuotas socios/socias colaboradoras	8028,20€
Subvenciones	301.380,22€
Actividades diversas	83.400,40€
Donativos varios	127.094,52€
Ingresos varios	2.055,06€
	729.387,56€

Gastos

	2023
Sueldos profesionales	401.253,17€
Servicios profesionales	14.194,93€
Suministros	11.761,76€
Gastos de gestión	40.749,76€
Reparación y mantenimiento	121.133,16€
Viajes y representación	16.837,84€
Mantenimiento viviendas	36.931,24€
Material de difusión	12.842,81€
Actividades diversas	19.990,68€
Gastos bancarios	2.368,92€
Gastos varios	20.010,71€
Imprevistos	341,05€
Amortizaciones	13.223,44€
	711.639,47€

Patrocinis



Colaboraciones

